



[www.sasymaobras.com](http://www.sasymaobras.com)

#### Sasyma Obras Ugarte

Polígono El Juncal- Manzana 6, nº3  
T 94 478 06 25 F 94 478 02 80  
48510 UGARTE (TRAPAGARÁN)  
clientes@sasymaobras.com



#### Sasyma Servicios Generales

T 94 463 42 88 F 94 464 91 82  
Ribera de Axpe, 12  
48950 ERANDIO (VIZCAYA)  
clientes@sasymasg.com

**DELEGACIÓN UGARTE**

Polígono el Juncal – Manzana 6, nº3  
48510 Ugarte (Trapagarán)  
Tlf: 94 478 06 25 | Fax: 94 478 02 83

**IN-SITU**

Instalaciones del Cliente

Muy Sres. nuestros:

Tenemos el gusto de dirigirnos a ustedes para ofrecerles nuestros servicios, en el campo de los recubrimientos.

**SASYMA OBRAS, S.L.** tiene su origen en la firma SASYMA. Asentada ésta en más de 50 años de dedicación e innovación en el mundo de los recubrimientos, optó por que sea esta nueva empresa la que, con entidad propia, desde el año 2005 desarrolle su fuerte potencial en el campo de los tratamientos y recubrimientos especiales.

Nuestros servicios llegan a todos los rincones de la industria. Trabajamos para el sector ferroviario, la industria química, petroquímica, eólica o bienes de equipo, entre otros. Para ello, disponemos de los sistemas y tratamientos más pioneros del sector y seguimos en continuo desarrollo tecnológico, para adaptarnos a los nuevos tiempos y nuevas necesidades que surgen en el mercado.

SASYMA OBRAS tiene certificados AENOR ISO-9001 (2008), REPRO, PROTRANS y está incluido en el registro oficial de contratistas a nivel ESTATAL Y FORAL en varias categorías.

Los recubrimientos que realizamos en SASYMA OBRAS son los siguientes:

**PINTURA INDUSTRIAL.**

**CHORRO DE ARENA-GRANALLA-CORINDÓN Y ABRASIVOS ESPECIALES.**

**PROCEDIMIENTO SASYCER PARA SUPERFICIES DE ACERO INOXIDABLE, ALUMINIO Y TITANIO.**

**PROCEDIMIENTO SASYCOR PARA SUPERFICIES DE ACERO CORTEN.**

**PLANTA AUTOMÁTICA PARA GRANALLADO E IMPRIMACIÓN.**

**EQUIPOS MÓVILES PARA TRABAJOS IN-SITU.**

**OTROS RECUBRIMIENTOS.**

No duden en ponerse en contacto con nuestro departamento comercial para ampliar cuanta información o consultas técnicas precisen.

Esperando que estos recubrimientos sean interesantes para Ustedes, reciban un cordial saludo.

Email: [aabecia@sasymasg.com](mailto:aabecia@sasymasg.com)  
[clientes@sasymaobras.com](mailto:clientes@sasymaobras.com)

**ASIER ABECIA**



Dpto. Comercial

# ACTIVIDADES DE SASYMA OBRAS

## TRATAMIENTO Y RECUBRIMIENTO DE SUPERFICIES

- Chorro de arena, granalla, corindón y abrasivos especiales
- Pintura industrial
- Metalización y recargues
- Recubrimientos antideslizantes
- Recubrimientos especiales
- Suelos Industriales
- Recubrimientos del hormigón
- Descontaminación y acabado del A° Inoxidable, aluminio y aleaciones
- Planta automática para el granallado e imprimación de chapas y perfiles

[www.sasymaobras.com](http://www.sasymaobras.com)





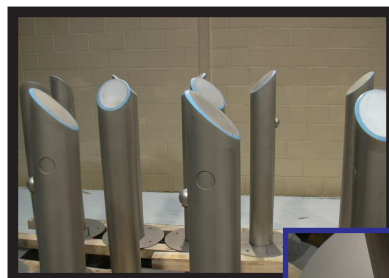
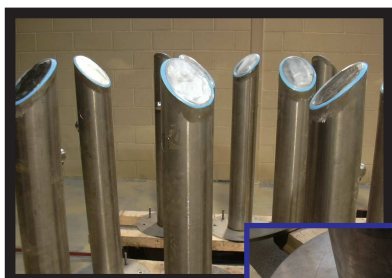
# CALDERERÍAS - CONSTRUCCIONES METÁLICAS - OXICORTE - SOLDADURA

Tratamiento de descontaminación y homogenización de superficies, eliminación de las zonas quemadas o dañadas por la soldadura y disminución de rayones o rozaduras producidos en los procesos habituales de producción.

Este nuevo tratamiento no deja ningún tipo de residuo contaminante y confiere a la superficie un aspecto uniforme y de un gran valor decorativo.

## MÁXIMA CALIDAD EN ACABADOS

**NO DAÑA LA SUPERFICIE**



**NO DEFORMA**

**NO CONTAMINA**

**ACERO INOX. - ALUMINIO - TITANIO - ...**

[www.sasymaobras.com](http://www.sasymaobras.com)

TALLER UGARTE

Polígono el Juncal Manzana 6, nº3

48510 UGARTE (TRAPAGARÁN)

Tel.: 94 478 06 25 - Fax: 94 478 02 83



[clientes@sasymaobras.com](mailto:clientes@sasymaobras.com)

**sasyma Obras**

## **PROCEDIMIENTO SASYCER para SUPERFICIES de A° INOX., ALUMINIO, TITANIO.**

### **1.- OBJETO**

Definir las operaciones a realizar, instalación, equipo, material a utilizar, condiciones de aplicación, normas, inspecciones y documentos.

### **2.- ALCANCE**

Este procedimiento alcanza a las superficies de A° Inoxidable, Aluminio, Titanio, Cobre, Latón y otras superficies que se quieran descontaminar y dotar de un acabado homogéneo, con un aspecto atractivo.

### **3.- DESARROLLO**

#### **3.1.- INSTALACIONES y EQUIPOS.**

El tratamiento se efectuará en instalación cubierta y cerrada, al abrigo de las inclemencias climatológicas.

3.1.1.- CABINA con iluminación y ventilación suficiente para la correcta ejecución de los trabajos, equipo para el reciclaje y depuración del abrasivo y aire a presión exento de agua y aceite con una presión adecuada para evitar la deformación de las superficies.

3.1.2.- MEDIOS de MANIOBRAS: personal cualificado y equipos capacitados para el correcto manejo de las piezas durante el tratamiento, y para descarga y carga de camiones.

#### **3.2.- CÓDIGOS y NORMAS de REFERENCIA.**

ISO 9001:2008, ISO 8504-2 y NF 106-824

#### **3.3.- MATERIALES a EMPLEAR.**

Abrasivos SASYCER.

#### **3.4.- PROCEDIMIENTO.**

3.4.1.- Antes de la operación de limpieza por abrasión controlada serán eliminadas todas las manchas de grasa o aceite mediante trapos embebidos en disolvente, de acuerdo con la SSPC-SP-1 "Solvent Cleaning".

3.4.2.- Después de la limpieza por abrasión, y una vez comprobado el acabado homogéneo, se eliminará el polvo residual mediante soplado con aire limpio y seco.

#### **3.5.- CONDICIONES de TRABAJO.**

La manipulación de las piezas se realizará con eslingas de fibra, y los operarios utilizarán guantes adecuados limpios y secos.

#### **3.6.- INSPECCIONES.**

Se realizará de acuerdo con el plan de control interno establecido por SASYMA OBRAS, y en todo momento podrá estar presente la inspección del Cliente o de un tercero autorizado por él, sin que ello deba suponer el paro o alteración del ritmo de los medios de producción.

#### **3.7.- EQUIPOS de INSPECCIÓN, MEDICIÓN y ENSAYO.**

Termohidrógeno. Rugosímetro con parámetro Rz (DIN) Rtm o su equivalencia.

### **4.- ANEXO**

Certificado de Calidad.

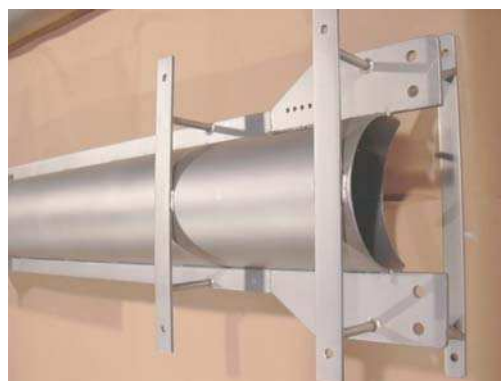
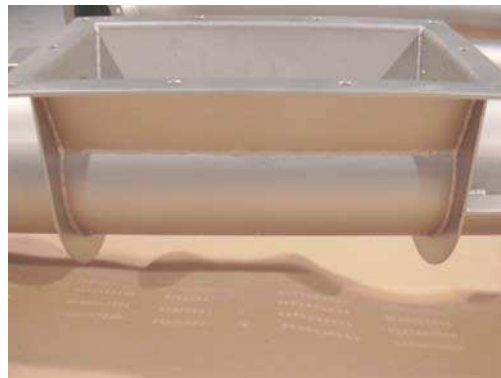
# ACERO INOX. - ALUMINIO - TITANIO - ...

## NUEVO TRATAMIENTO DE ACABADO

antes



después



Ahora, Ud. ya dispone de una nueva tecnología para el perfecto acabado de las piezas de calderería construidas en A° Inox., Aluminio, Titanio o Aleaciones Especiales. El tratamiento no deja ningún tipo de residuo contaminante, y confiere a la superficie aspecto uniforme, suave al tacto y de alto valor decorativo.

[www.sasymaobras.com](http://www.sasymaobras.com)

**TALLER UGARTE**

Polígono el Juncal Manzana 6, nº3  
48510 UGARTE (TRAPAGARÁN)

Tel.: 94 478 06 25 - Fax: 94 478 02 83

[clientes@sasymaobras.com](mailto:clientes@sasymaobras.com)



**sasyma** Obras





# PLANTA AUTOMÁTICA PARA GRANALLADO E IMPRIMACIÓN DE CHAPAS Y PERFILES.



## TRATAMIENTO DEL ACERO INOX.

**TALLER UGARTE**

Polígono el Juncal Manzana 6, nº3  
48510 UGARTE (TRAPAGARÁN)  
Tel.: 94 478 06 25 - Fax: 94 478 02 83

[clientes@sasymaobras.com](mailto:clientes@sasymaobras.com)





# GRANALLADO Y PINTURA INDUSTRIAL

*Talleres propios y equipos móviles para trabajar "in situ"*

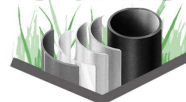
TALLER UGARTE

Polígono el Juncal Manzana 6, nº3  
48510 UGARTE (TRAPAGARÁN)  
Tel.: 94 478 06 25 - Fax: 94 478 02 83

[clientes@sasymaobras.com](mailto:clientes@sasymaobras.com)



**sasyma** Obras





## CABINA MONOBLOCK de GRANALLADO MÓVIL.

Para la realización de trabajos de granallado in –situ disponemos de una instalación móvil de acuerdo con la legislación vigente.

### VENTAJAS:

- No hay que desplazar las piezas fuera de su instalación.
- El trabajo se realiza en sus instalaciones pudiendo controlar los plazos, disponibilidad, Calidad.
- Rapidez de ejecución. Instalación dedicada sólo a la realización de este trabajo.
- Evita problemas medio ambientales producidos por la utilización de abrasivos minerales a pérdida.
- Utiliza granalla y a otros abrasivos reutilizables.
- Cumple con la legislación vigente.

### CARACTERÍSTICAS:

- Cabina de chorro Monoblock con recuperación, transporte, clasificación y recirculación de abrasivo automático.
- Dimensiones generales: 3x2,65x12 mts.
- Peso: 11.000 Kg. aprox.
- Dimensiones interiores de la cabina: 2,45x2,45x5,8 mts.
- Peso: 7.500 Kg.
- Peso máximo de piezas a granallar: 1.000 Kg.

#### Compresor KS87:

- Presión máxima: 8 bares.
- Caudal: 6,8 m<sup>3</sup>/min.
- Potencia: 45Kw/90A/380V.
- Peso: 770Kg.

#### Calderón:

- Volumen 900L.
- Presión de servicio: 11 bares.
- Temperatura de Servicio: -10°C/120°C.

#### Secador ED77:

- Voltaje: 230V.
- Potencia: 1,7Kw/8,2A.

